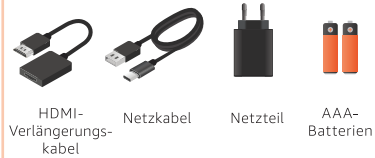


LERNE DEINEN FIRE TV STICK HD KENNEN



Ebenfalls im Lieferumfang enthalten:

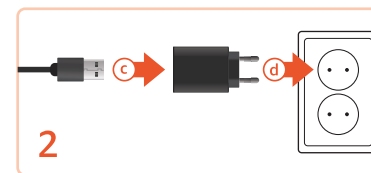
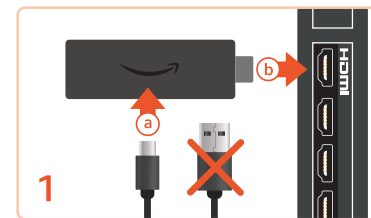


LERNE DEINE ALEXA-SPRACHFERNBEDIENUNG KENNEN



* Die Funktion der Tasten kann je nach Region unterschiedlich sein.

VERBINDE DEINEN FIRE TV STICK HD



1. Verbinde das Netzkabel (a) mit dem Stromanschluss des Fire TV Stick HD. Stecke dann den Stick (b) in den HDMI-Anschluss deines Fernsehgeräts.

2. Verbinde das andere Ende des Netzkabels (c) mit dem Netzteil* (d) und stecke dieses in eine Steckdose.

*Für eine optimale Leistung sollte die Stromversorgung des Fire TV Stick HD über das mitgelieferte Netzteil erfolgen.



3. Schalte den Fernseher ein und wähle den entsprechenden HDMI-Eingang.

NÜTZLICHE TIPPS



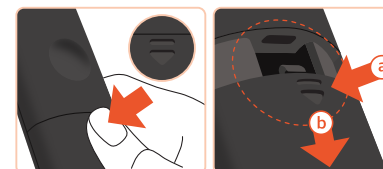
Verwende das mitgelieferte HDMI-Verlängerungskabel, wenn es schwierig ist, den Fire TV Stick HD an den HDMI-Anschluss des Fernsehers anzuschließen.



Wenn deine neue Fernbedienung keine Verbindung herstellt, nimm die Batterien heraus und lege sie erneut ein.

Ersetze entladene Batterien mit neuen 1,5-V-Alkalibatterien oder 1,2-V-NiMH-AAA-Akkus.

FERNBEDIENUNG EINRICHTEN



1. Drücke mit dem Daumen auf den Pfeil und halte ihn gedrückt, um die Verriegelung zu lösen.

2. Achte darauf, dass du (a) fest auf den Pfeil drückst, um die Verriegelung zu lösen, wenn du (b) die Abdeckung abnimmst.

3. Lege die im Lieferumfang enthaltenen Batterien ein.

Tipp: Wenn keine Verbindung hergestellt wurde, halte die Startseiten-Taste 10 Sekunden lang gedrückt.

amazon alexa

